

LAVORI IN QUOTA E NUOVE TECNOLOGIE

Gestione attrezzatura, verifiche e internet of things

Corso rivolto RSPP, ASPP, Formatori della sicurezza, Coordinatori, HSE Manager e Consulenti

Valido come 8 ore di aggiornamento per:

RSPP e ASPP, Formatori Qualificati seconda area tematica e Coordinatori alla sicurezza

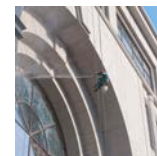
Valido ai fini della formazione specifica prevista per il Manager HSE (UNI 11720:2018 – area sicurezza sul lavoro)

Valido ai fini della formazione necessaria per l'iscrizione al Registro Consulenti AiFOS ambito salute e sicurezza sul lavoro (L. 4/2013)

Date	12 aprile 2022
Orari	Dalle 8.30 alle 12.30 e dalle 13.30 alle 17.30
Durata	8 ore in presenza
Sede del corso	Centro addestramento: Cinisello Balsamo (MI)
C.F.A. (sede amministrativa del R.P.F.)	AZ Safe Srl – Via G. Marradi, 5 – 20814 VAREDO (MB) tel. 0362 1542118 – formazione@az-safe.it
Direzione scientifica	AiFOS Via Branze n. 45, 25123 Brescia – c/o CSMT, Università degli studi di Brescia Tel. 030 6595031 Fax 030 6595040 formarsi@aifos.it
Docente	<p>Emanuele Dott. Nugara Laureato magistrale in geologia, appassionato di corsa, sci alpinismo e alpinismo. Proprio in quest'ultima attività ha acquisito dimestichezza con le manovre di corda e dell'autosoccorso: questo gli ha permesso di vedere e valutare con occhio critico differenti scenari da lavoro in quota scegliendo le attrezzature e le modalità più adeguate alla situazione. La passione per la formazione è nata <i>strada facendo</i> e ha l'ambizione di fornire ai discenti tutti quegli elementi necessari per affrontare il lavoro in quota nel migliore dei modi. Inoltre, grazie ad un attento studio della normativa UNI relativa a questa sfera lavorativa, è in grado di guidare RSPP, ASPP, Consulenti, Formatori (e "addetti ai lavori" in senso lato) nella scelta del dispositivo migliore fornendo pro e contro di ciascuno di essi.</p> <p>Lorenzo Dott. Lucariello Laureato in tecniche della prevenzione negli ambienti e nei luoghi di lavoro, ha competenze trasversali dal punto di vista normativo, tecnico e di salute e sicurezza. Con diversi percorsi di tirocinio in cui affianca tecnici della prevenzione che svolgono le attività di vigilanza per l'ATS, impara ad individuare velocemente i potenziali pericoli e le relative misure di contenimento. Dopo il percorso di studi intraprende l'attività di consulente in materia di salute e sicurezza, ambienti, incarichi da RSPP e docente formatore. Segue diversi corsi presso case produttrici di DPI III cat. pertanto l'ambito di maggior specializzazione sono i lavori in quota, per i quali è in grado di individuare le migliori attrezzature che, unite alle migliori modalità di lavoro, permettono di lavorare in sicurezza. Il suo obiettivo è quello di "semplificare" la sicurezza, per questo promuove i DPI dotati di tecnologie avanzate in grado di risolvere tanti problemi con cui hanno a che fare tutti i giorni le aziende e i loro lavoratori.</p>

CODICE	REVISIONE	DATA	PAGINA
MOD20	04	10/06/2019	1/4





Obiettivi e Finalità del corso	Il corso ha l'obiettivo di fornire un approfondimento teorico pratico sui lavori in quota. Con l'avvento delle nuove tecnologie quali dispositivi interconnessi, è necessario essere in grado di conoscere le caratteristiche specifiche del dispositivo originale abbinato all'IoT. Il corso vuole approfondire le caratteristiche dei singoli dispositivi con un focus particolare sulle attività da effettuarsi per gestire i lavori in quota.
Riferimenti Legislativi	D.Lgs. 9 Aprile 2008 n. 81 Art. 37 e Titolo III ASR 21/12/2011
Destinatari	Il corso si rivolge a chiunque abbia la necessità di effettuare valutazioni, gestire, organizzare, attività con rischio di caduta nel vuoto.
Requisiti Minimi	Per le attività pratiche il rapporto istruttore/allievi non deve essere superiore di 1 a 6 (un docente ogni 6 allievi) con minimo due istruttori. Formazione di base (ASR 221/11) Maggiore età Idoneità medica al lavoro in quota o in alternativa autodichiarazione dello stato medico. Il partecipante dovrà presentarsi, durante la parte pratica, di idoneo abbigliamento, munito dei dispositivi di protezione individuali (scarpe antinfortunistiche). Saranno forniti i DPI necessari (imbracature, connettori, cordini, caschi, ecc..) che saranno messi a disposizione dal centro di formazione. Numero massimo partecipanti 12 unità numero minimo 6.

ARGOMENTI DEL CORSO

MODULO TEORICO

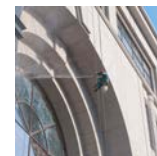
Docente – Dott. Emanuele NUGARA

<p>12 APRILE 2022 ORE 8:30 – 12:30</p> <p>DOCENTE: EMANUELE NUGARA</p>	<ul style="list-style-type: none"> • Caratteristiche imbracature anticaduta (EN 361): pregi e difetti • Caratteristiche cintura posizionamento (EN 358): pregi e difetti • Imbracature basse (EN 813): quando si usa e perché non si può usare come anticaduta • Imbracature complete (EN 361 + EN 358 + EN 813): quando usarle • Caschi EN 397: caratteristiche dei caschi utilizzabili come anticaduta • Ancoraggi (EN 795) • Dispositivi anticaduta di tipo guidato EN 353-1 e EN 353-2 quando si usano • assorbitori di energia EN 355: caratteristiche e scelta • Dispositivi anticaduta a richiamo automatico EN 360 • connettori EN 362: varie tipologie, quali si usano e quando • ispezioni periodiche EN 365: caratteristiche ispettore • vestizione: Saperlo fare e saper valutare la vestizione altrui • manovre di soccorso: quale è efficace? • Leggere con occhio critico un POS • Nuovi dispositivi IoT: vantaggi e caratteristiche
--	--

MODULO PRATICO

CODICE	REVISIONE	DATA	PAGINA
MOD20	04	10/06/2019	2/4





Docente – Dott. Emanuele NUGARA e Dott. Lorenzo LUCARIELLO

**12 APRILE 2022
ORE 13.30 – 17.30**

**DOCENTE: EMANUELE
NUGARA E LORENZO
LUCARIELLO**

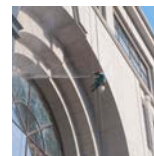
- Controllo DPI in dotazione, Verifica del funzionamento, Vestizione e controllo reciproco
- utilizzo attrezzature:
 - ✓ doppio cordino EN 355: utilizzo corretto (come e perché accorciarlo, come posizionare i connettori e perché, modi di sistemarlo sull'imbracatura durante il non utilizzo, risalita di una scala, ecc)
 - ✓ utilizzo di varie tipologie di ancoraggi (tipo A, C), posizionamento dei provvisori (B) e passaggio dall'uno all'altro in sicurezza utilizzando il doppio cordino
 - ✓ cordino di posizionamento EN 358 come usarlo in trattenuta e a cosa stare attenti
- applicazione di nuove tecnologie digitali IoT, alcuni casi pratici
- Debriefing finale. Spazio dedicato alle domande nello specifico:
 - Il corso svolto
 - Il lavoro in quota
 - I nuovi DPI IoT
- Eventuali dubbi

ASPETTI METODOLOGICI ED ORGANIZZATIVI

Corso Qualificato AiFOS	Il corso è stato progettato e strutturato con docenti e formatori qualificati e competenti in materia. La Direzione Nazionale AiFOS ha validato la progettazione del corso. I corsi qualificati da AiFOS rappresentano la messa in pratica di nuovi modelli didattici ed organizzativi nell'ambito della formazione alla sicurezza sul lavoro la cui finalità è l'efficacia della formazione stessa che deve essere sostanziale e partecipativa e non puramente formale nell'osservanza normativa.
Crediti formativi	La <i>mission</i> di AiFOS è favorire la formazione continua. In coerenza con l'obiettivo associativo e come previsto dall'Accordo Stato-Regioni del 7 luglio 2016 questo corso è valido come n. 8 ore di crediti formativi per RSPP e ASPP in base all'Accordo Stato-Regioni del 07/07/2016, n. 8 ore di aggiornamento per formatori seconda area tematica ai sensi del D.I. 06/03/2013 e n. 8 ore di crediti per CSP e CSE ai sensi dell'Allegato XIV al D.Lgs. n. 81/08. Valido ai fini della formazione specifica prevista per il Manager HSE (UNI 11720:2018 – area organizzativa-gestionale) e della formazione necessaria per l'iscrizione al Registro Consulenti AiFOS (L. 4/2013).
Risultati attesi	Diventare un lavoratore consapevole dei rischi presenti nel luogo di lavoro e della loro prevenzione.
Metodologia didattica	Il corso si svolge in aula per la parte teorica utilizzando slide e video; la parte pratica si svolge in struttura dedicata con spazi ed attrezzature dedicate.
Docenti e/o istruttori	Tutti i docenti del corso sono in possesso dei requisiti previsti dal Decreto Interministeriale del 6 marzo 2013, emanato in attuazione dell'articolo 6, comma 8, lettera m-bis), del D. Lgs. n. 81/2008; fatti salvi i corsi per i quali i requisiti dei docenti siano già previsti da norme specifiche. Tutti i docenti del corso sono qualificati sulla base delle conoscenze, competenze, abilità ed esperienze, in relazione alle tematiche trattate durante il corso e ai moduli teorici e pratici.
Materiali didattici	Dispensa di approfondimento in formato digitale al termine del corso.
Registro	E' stato predisposto un Registro delle presenze per ogni lezione del corso sul quale ogni partecipante apporrà la propria firma all'inizio e alla fine di ogni lezione.
Verifica finale	Al termine del modulo teorico si svolgerà una prima prova di verifica che avrà come oggetto un questionario

CODICE	REVISIONE	DATA	PAGINA
MOD20	04	10/06/2019	3/4





a risposta multipla. Il superamento della prova, che avverrà con almeno il 70% delle risposte esatte, consentirà il passaggio alla seconda parte del corso, quella pratica specifica. Il mancato superamento comporta la ripetizione del modulo. Eventuali errori, nella prova, attinenti argomenti riferiti al rischio di caduta incontrollata o altre situazioni di pericolo grave verranno rilevati e fatti oggetto di valutazione mirata aggiuntiva nella prova pratica. Al termine del modulo pratico specifico avrà luogo una prova pratica di verifica finale, consistente nell'esecuzione di tecniche operative sui temi del modulo specifico frequentato. Il mancato superamento delle prove di verifica finale comporta l'obbligo di ripetere il modulo specifico pratico.

Frequenza al corso

L'attestato di partecipazione verrà rilasciato a fronte della **frequenza del 90%** delle ore totali, fatto salvo la verifica delle conoscenze acquisite.

Attestato relativo al corso

Al termine del corso verrà consegnato ad ogni partecipante l'Attestato individuale rilasciato da AiFOS, ed inserito nel registro nazionale della formazione.

Tale documento sarà autenticato da un numero univoco e dal QR Code automaticamente generato dal sistema Ge.co. L'Attestato di formazione e di frequenza, redatto sulla base del superamento del test di verifica finale, è firmato dal Responsabile del Progetto Formativo che ne rilascia l'originale ad ogni partecipante.

Archivio documenti

Tutti i documenti del corso, programma, registro firmato dai partecipanti, materiali e test di verifica saranno conservati nei termini previsti dalla legge presso la sede amministrativa del corso, sotto la responsabilità dell'RPF.

**AiFOS
Soggetto
Formatore
nazionale**

Il corso è svolto direttamente dall'AiFOS associazione di categoria nazionale aderente a Confcommercio-Imprese per l'Italia e soggetto formatore ope legis per l'organizzazione di corsi di formazione in materia di salute e sicurezza sul lavoro ai sensi del D. Lgs. n. 81/08 e s.m.i., nonché ai sensi degli accordi Stato-Regioni, il cui legale rappresentante indica per l'organizzazione un "Responsabile del Progetto Formativo".

**Responsabile del
Progetto
Formativo**

Il "Responsabile del Progetto Formativo" è un socio nominato dal Legale Rappresentante di AiFOS soggetto formatore; egli garantisce che la didattica risponda al progetto formativo predisposto da AiFOS, accerta l'apprendimento dei partecipanti e ne convalida il giudizio finale, firmando in originale gli attestati della formazione.

Per informazioni:

AZ SAFE SRL

sede amministrativa via Melzi D'Eril,376 – 20069 Vaprio D'Adda (MI)

sede operativa: via Marradi, 5 – 20814 Varedo (MB)

formazione@az-safe.it - info@az-safe.it

www.az-safe.it

CODICE	REVISIONE	DATA	PAGINA
MOD20	04	10/06/2019	4/4

